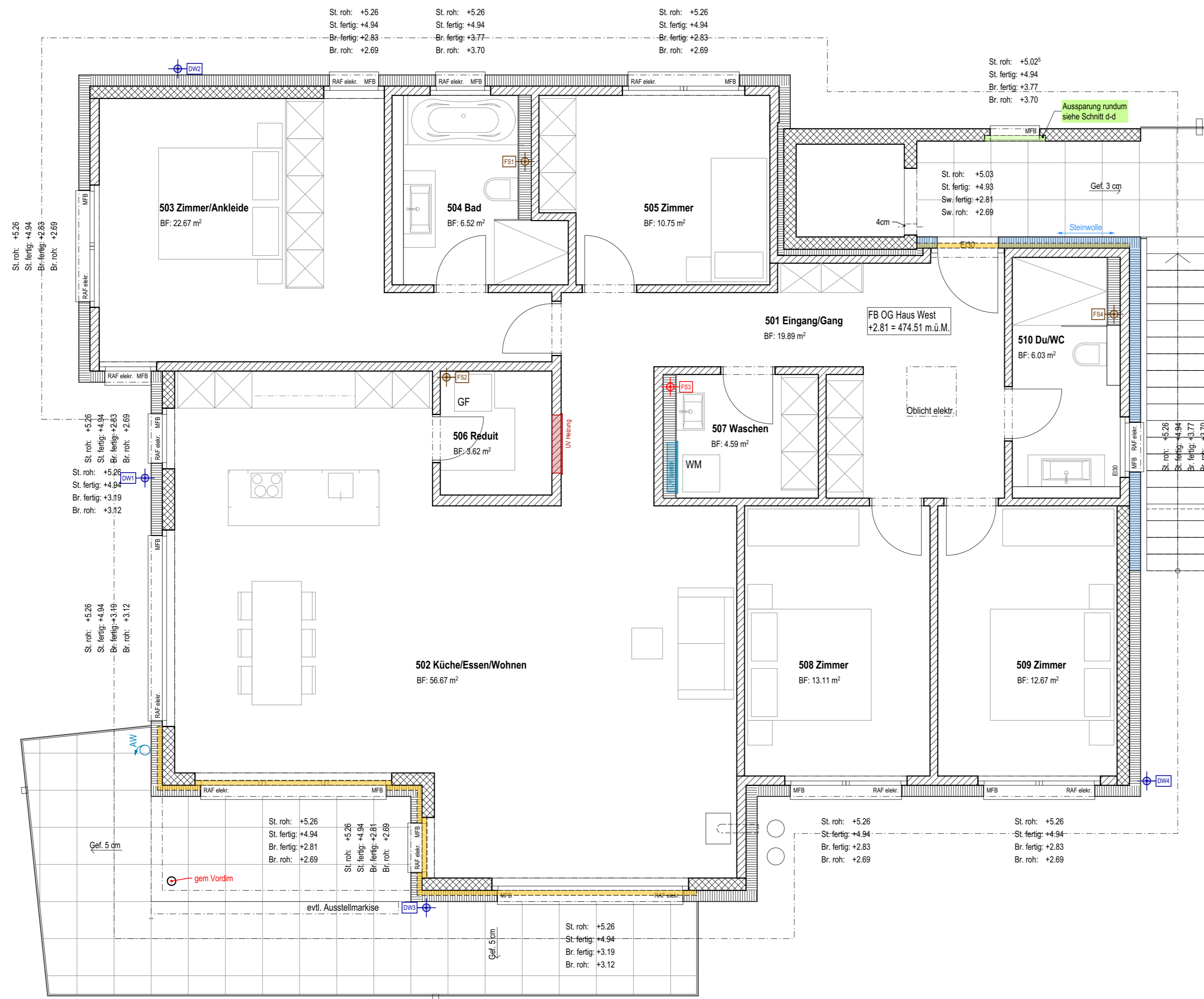


Raumstempel Haus West:

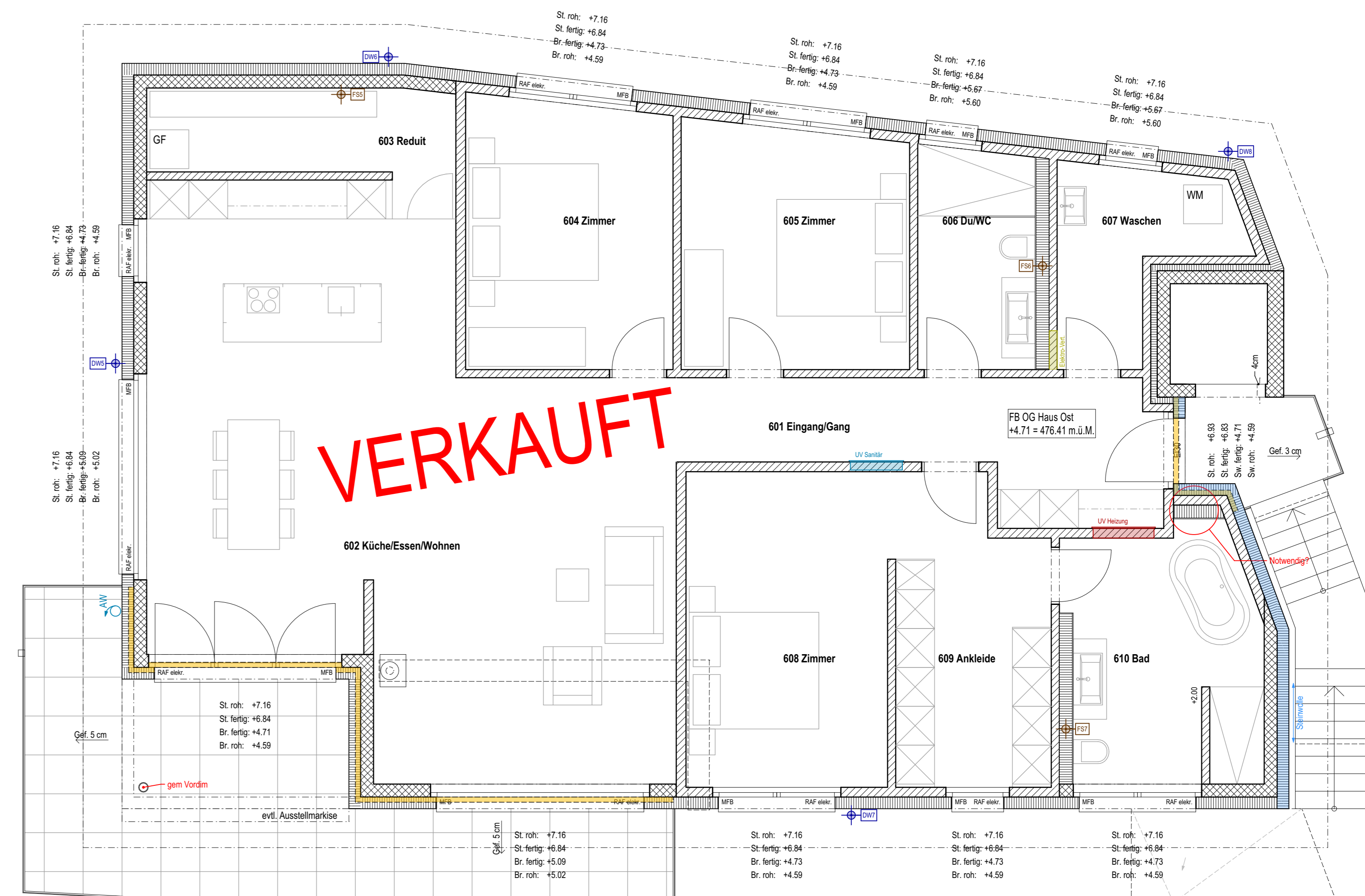
Eingang/Gang BF: 19.89 m ² 501 St. roh: +2.81 St. fertig: +2.69 W: Parkett/Laminat D: Weissputz	Küche/Essen/Wohnen BF: 56.67 m ² 502 St. roh: +2.81 St. fertig: +2.69 W: Parkett/Laminat D: Weissputz	Zimmer/Ankleide BF: 22.67 m ² 503 St. roh: +2.81 St. fertig: +2.69 W: Parkett/Laminat D: Weissputz	Bad BF: 6.52 m ² 504 St. roh: +2.81 St. fertig: +2.69 W: Parkett/Laminat D: Weissputz	Zimmer BF: 10.75 m ² 505 St. roh: +2.81 St. fertig: +2.69 W: Parkett/Laminat D: Weissputz	Reduit BF: 3.92 m ² 506 St. roh: +2.81 St. fertig: +2.69 W: Parkett/Laminat D: Weissputz	Waschen BF: 4.59 m ² 507 St. roh: +2.81 St. fertig: +2.69 W: Parkett/Laminat D: Weissputz	Zimmer BF: 12.67 m ² 509 St. roh: +2.81 St. fertig: +2.69 W: Parkett/Laminat D: Weissputz
Zimmer BF: 13.95 m ² 605 St. roh: +4.59 St. fertig: +4.37 W: Parkett/Laminat D: Weissputz	DuWC BF: 6.12 m ² 606 St. roh: +4.71 St. fertig: +4.50 W: Parkett/Laminat D: Weissputz	Waschen BF: 6.99 m ² 607 St. roh: +4.59 St. fertig: +4.37 W: Parkett/Laminat D: Weissputz	Zimmer BF: 15.31 m ² 608 St. roh: +4.71 St. fertig: +4.50 W: Parkett/Laminat D: Weissputz	Ankleide BF: 10.73 m ² 609 St. roh: +4.59 St. fertig: +4.37 W: Parkett/Laminat D: Weissputz	Bad BF: 11.35 m ² 610 St. roh: +4.59 St. fertig: +4.37 W: Parkett/Laminat D: Weissputz		

Raumstempel Haus Ost:

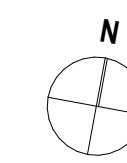
Eingang/Gang BF: 12.23 m ² 601 St. roh: +4.31 St. fertig: +4.09 W: Parkett/Laminat D: Weissputz	Küche/Essen/Wohnen BF: 58.19 m ² 602 St. roh: +4.31 St. fertig: +4.09 W: Parkett/Laminat D: Weissputz	Zimmer BF: 13.12 m ² 604 St. roh: +4.31 St. fertig: +4.09 W: Parkett/Laminat D: Weissputz	Zimmer BF: 10.75 m ² 605 St. roh: +4.31 St. fertig: +4.09 W: Parkett/Laminat D: Weissputz	Reduit BF: 3.92 m ² 606 St. roh: +4.31 St. fertig: +4.09 W: Parkett/Laminat D: Weissputz	Waschen BF: 4.59 m ² 607 St. roh: +4.31 St. fertig: +4.09 W: Parkett/Laminat D: Weissputz	Zimmer BF: 12.67 m ² 609 St. roh: +4.31 St. fertig: +4.09 W: Parkett/Laminat D: Weissputz	DuWC BF: 6.03 m ² 610 St. roh: +4.31 St. fertig: +4.09 W: Parkett/Laminat D: Weissputz
---	---	---	---	--	---	---	--



Haus West OG



Haus Ost OG



	Beton	FB	OK fertig Boden
	Sichtbeton	RB	OK roh Boden
	Backstein	Br. roh	OK rohe Brüstung
	Kalksandsteine	St. fertig UK	Sturz fertig
	Feuerfeste Steine	KL	Knäppläden
	Kunststein, Betonwerkstein	SL	Schalbeläden
	Naturstein	RAF	Raffamelenstören
	Dämmstoffe	ROL	Rolläden
	Stahl	FAL	Fahrläden
	Holz massiv	K	Kurbel
	Holzwerkstoffe	OK	Dreieckspfechtlag
		HST	Hebeschiebetrüre
		SPB	Betonfensterbank
		MF	Metallfensterbank

GT. 400.00 Kote gewachsenes Terrain
NT. 400.00 Kote neues Terrain

Die Nasszellepläne sind durch den Unternehmer, vor der Installation, mit den aktuellen Apparatelisten abzugleichen!

Türhöhen: OK fertig höherer Boden resp. OK Schwelle - UK roher Sturz
Fensterhöhen: OK fertig Fensterbank - UK fertig Sturz (UK Dämmung / UK fertig Bekleidung)

Sämtliche Masse und Koten sind vom Unternehmer am Bau zu kontrollieren!

NP = Niveaupunkt = West = 470.40, Ost = 472.45 m ü.M.
FB Erdgeschoss Haus West = ±0.00 = 471.70 m ü.M.

Ausführung **provisorisch!**

plan-nr.: 520-14
plan-grösse: 12x90
gezeichnet: ts
datum:
revisionen:

Druckdatum: 07.08.2023

objekt: Neubau 2 MFH Rütihalde
Rütihaldweg 9 & 11, 8730 Uznach

bauherr: Trümpi AG
Fabrikstrasse, 8756 Mifödi